

Modletice

Popis : Kruhový objezd levý

Číslo projektu : 1608126

Zákazník :

Vypracoval : Michal Khynych

Datum : 01.02.2018

Popis projektu:

Kruhový objezd spadá podle ČSN CEN/TR 13201-1 do třídy osvětlení C3.

Požadavky na osvětlení komunikace dle ČSN EN 13201-2 jsou:

Minimální průměrná osvětlenost : 15 lux

Minimální rovnoměrnost : 0,4

Výpočtem jsou ověřeny vyhovující výsledky.

Následující hodnoty vycházejí z přesných výpočtů kalibrovaných světelných zdrojů, svítidel a jejich rozmístění. V praxi se mohou projevit určité odchylky. Záruční reklamace na data svítidel jsou vyloučeny.

Relux a výrobci svítidel nepřijímají žádnou odpovědnost za následné škody a škody, které vzniknou uživateli nebo třetím stranám.

Objekt : Modletice
Popis : Kruhový objezd levý
Číslo projektu : 1608126
Datum : 01.02.2018



SPOLEČNOST
PRO PORADENSTVÍ,
PROJEKCI A DESIGN s.r.o.

1 Údaje o svítidle

1.1 Philips Lighting, DigiStreet Medium CLO ... (!BGP762 T25 60 ...)

1.1.1 Specifikace svítidla

Výrobce: Philips Lighting

!BGP762 T25 60 xLED-HB 9300 lm-4S/740 DM11 other DigiStreet Medium CLO CityTouch

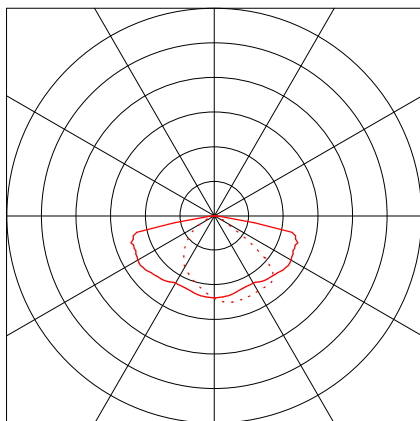
Údaje o svítidle

Účinnost svítidla : 91%
Účinnost svítidel : 138.74 lm/W
Klasifikace : A30 □ 100.0% ↑ 0.0%
CIE Flux Codes : 38 73 96 100 91
UGR 4H 8H : 38.1 / 22.7
Výkon : 61 W
Světelný tok : 8463 lm

Osazeno

Počet : 1
Označení : 60xLED-HB
9300 lm-4S/7
40
Výkon : 61 W
Barva : -
Světelný tok : 9300 lm

Rozměry : 792 mm x 236 mm x 107 mm



Objekt : Modletice
Popis : Kruhový objezd levý
Číslo projektu : 1608126
Datum : 01.02.2018

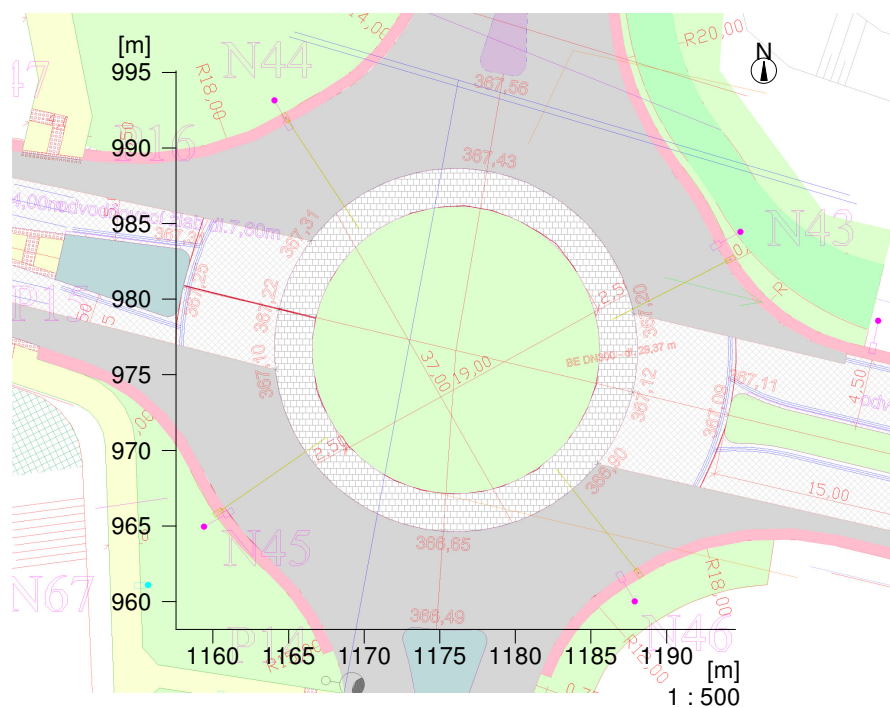


SPOLEČNOST
PRO PORADENSTVÍ,
PROJEKCI A DESIGN s.r.o.

2 Venkovní osvětlení 1

2.1 Popis, Venkovní osvětlení 1

2.1.1 Půdorys



Objekt : Modletice
 Popis : Kruhový objezd levý
 Číslo projektu : 1608126
 Datum : 01.02.2018

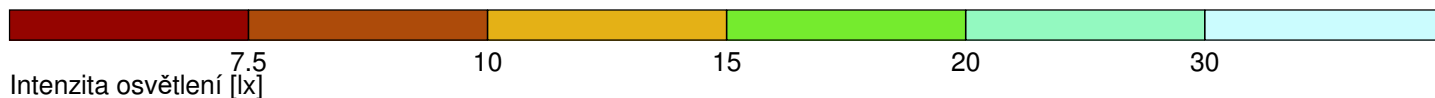
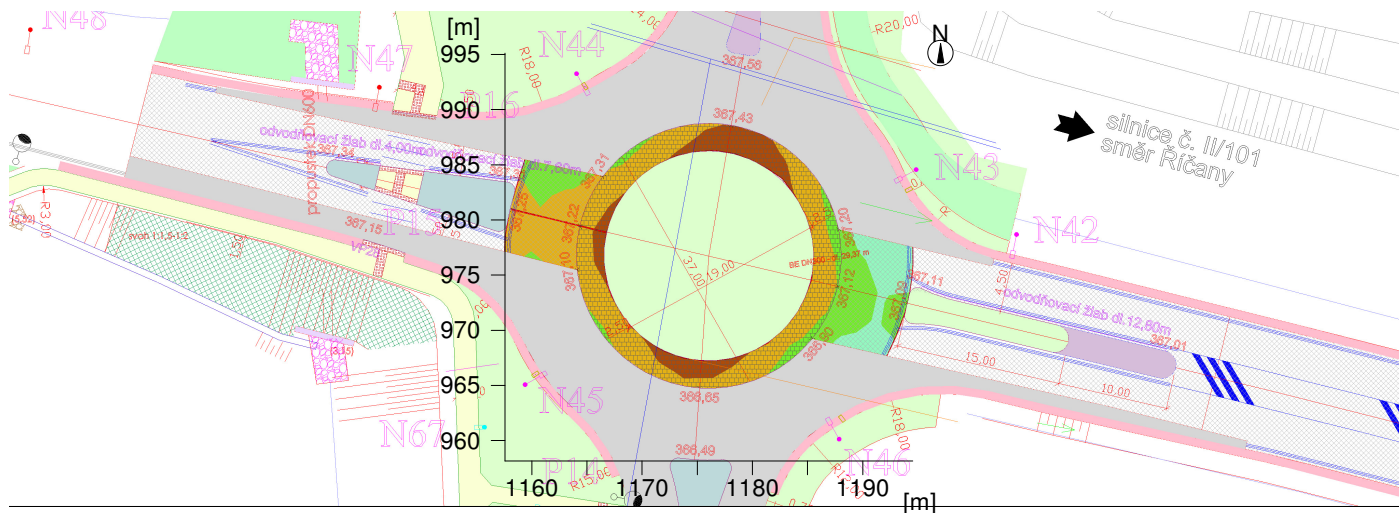


SPOLEČNOST
 PRO PORADENSTVÍ,
 PROJEKCI A DESIGN s.r.o.

2 Venkovní osvětlení 1

2.2 Přehled výsledků, Venkovní osvětlení 1

2.2.1 Přehled výsledků, Oblast hodnocení 1



Obecně

Použitý algoritmus výpočtu
 Výška světelného bodu.
 Udržovací činitel

centrální podíl nepřímé složky
 8.00 m
 0.89

Celkový světelný tok všech zdrojů
 Celkový výkon
 Celkový výkon na ploše (803.58 m²)

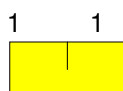
9300 lm
 56.0 W
 0.07 W/m² (0.43 W/m²/100lx)

Oblast hodnocení 1

Srovnávací rovina 1.1

Vodorovná
 Em 16 lx
 Emin 7.9 lx
 Emin/Eav (Uo) 0.49
 Emin/Emax (Ud) 0.25
 Pozice 0.00 m

Typ Č. výrobce



Philips Lighting

Objednací č. : !MiniLuma CityTouch
 Název svítidla : Luma BGP621 T25 40xLED-HB 9300 lm-4S/740 DM11
 Osazení : 1 x 40xLED-HB -4S/740 56 W / 9300 lm

Objekt : Modletice
Popis : Kruhový objezd levý
Číslo projektu : 1608126
Datum : 01.02.2018



SPOLEČNOST
PRO PORADENSTVÍ,
PROJEKCI A DESIGN s.r.o.

2 Venkovní osvětlení 1

2.3 Výsledky výpočtu, Venkovní osvětlení 1

2.3.1 3D pseudobarvy, Pohled shora (E)

